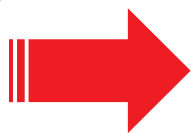


国民健康保険証を更新します

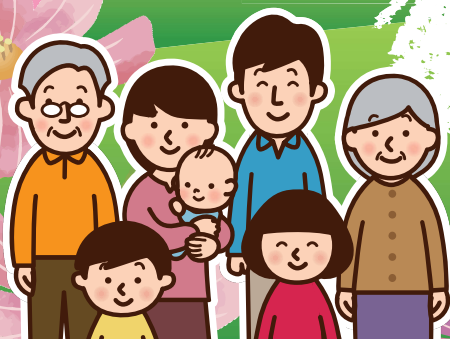
新しい保険証は **令和6年10月中** に区役所からお送りします。

大阪府 国民健康保険 被保険者証	有効期限 令和06年10月31日
記号 阪国北 番号 1 2 3 4 5 6 (枝番) 02	
氏名 国保 太郎	性別 男
生年月日 昭和33年03月03日	
適用開始年月日 平成21年05月01日	
交付年月日 令和05年11月01日	交付年月日前有効
世帯主氏名 国保 一郎	
住所 大阪市北区扇町2丁目1番27号	
保険者番号 <input type="text" value="21741019"/>	交付者名 大阪市
(北区役所 電話 #####)	公印



大阪府 国民健康保険 被保険者証	有効期限 令和07年10月31日
記号 阪国北 番号 1 2 3 4 5 6 (枝番) 02	
氏名 国保 太郎	性別 男
生年月日 昭和33年03月03日	
適用開始年月日 平成21年05月01日	
交付年月日 令和06年11月01日	交付年月日前有効
世帯主氏名 国保 一郎	
住所 大阪市北区扇町2丁目1番27号	
保険者番号 <input type="text" value="21741019"/>	交付者名 大阪市
(北区役所 電話 #####)	公印

令和6年11月1日より
緑色から桃色へ



※新しい保険証のイメージです。

今までの保険証(緑色)は

- ▶ 11月からはお使いいただけません。
- ▶ ご自身で破棄していただくか、お住まいの区の区役所保険年金業務担当に返却してください。

新しい保険証(桃色)は

- ▶ お手元に届いた日からお使いいただけます。
- ▶ 10月中に届かないときは、お住まいの区の区役所保険年金業務担当へお問い合わせください。



私達の健康を守る国保制度は、一人ひとりの保険料でささえられています

国民健康保険

※ **令和6年12月2日以降**、紙の保険証は発行されなくなります。

なお、経過措置として、それより前に交付された保険証は有効期限までお使いいただけます。

また、今後はマイナ保険証をお使いいただくこととなりますが、マイナ保険証を保有していない方は、「資格確認書」により引き続き受診が可能です。